

UN NOUVEAU CENTRE DE TÉLÉ-IMAGERIE OUVRE À CAEN POUR INTERPRÉTER À DISTANCE LES EXAMENS

IMADIS Groupe est un acteur majeur français de la télé-imagerie, dont le service fonctionne 24h/24 et 7j/7. Plus de 700 radiologues et médecins nucléaires exercent en équipe dans des centres d'interprétation dédiés, pour **analyser et diagnostiquer à distance les examens d'imagerie** (scanner, IRM...) de 2 500 patients par jour en moyenne.

IMADIS Groupe inaugurerà, le 3 novembre prochain, son nouveau centre d'interprétation de Caen, le premier en Normandie. Un centre porté par 12 radiologues, dont le caennais Lucas Vabret, 31 ans, qui en devient le responsable.

Autour de ce centre, IMADIS Groupe rassemble les acteurs de santé du territoire et est d'ores et déjà partenaire de **3 centres hospitaliers en Normandie** : le CHPH de Cherbourg et le CH d'Avranches-Granville et celui de Saint-Hilaire-du-Harcouët. Ensemble, ils aident à **lutter contre les déserts médicaux** géographiques et horaires, et garantissent **l'égalité d'accès à une imagerie** de qualité pour tous.

À l'occasion de l'ouverture officielle
du nouveau centre d'interprétation de Caen
et à quelques jours de la journée internationale de la
radiologie (8/11), nous vous invitons à une :

**visite presse du centre IMADIS Groupe de Caen
le lundi 3 novembre, à 14 h 30**

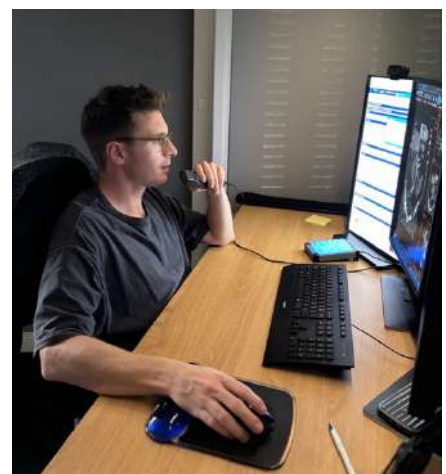
27 rue de Strasbourg, 14000 Caen

*En présence du Dr Lucas Vabret, médecin radiologue
et responsable médical du centre*

Répondre à l'urgence radiologique partout en France, depuis le centre d'interprétation de Caen

IMADIS Groupe dispose de [16 centres d'interprétation](#) implantés sur tout le territoire français, dont désormais celui de Caen. **Les radiologues et médecins nucléaires locaux** s'y rendent pour prendre en charge, à distance, les examens d'imagerie de tous les établissements de santé partenaires de France métropolitaine et d'Outre-mer, pas seulement des centres hospitaliers de leur région.

Bâtie sur le modèle du SAMU, cette organisation de l'activité en centre équivaut à plus de 2,6 millions de dossiers traités, ce qui la rend unique en Europe. Ce fonctionnement est plébiscité par les médecins car il garantit des conditions de travail optimales et leur **permet de se consacrer à 100% à leurs patients** : équipe support



dédiée, équipements haut de gamme, outils d'intelligence artificielle, gestion des irritants et limitation des interruptions de tâche. Dans le nouveau centre de Caen, sur 85 m², se trouvent une salle d'interprétation avec quatre consoles dédiées mais aussi un espace de restauration et trois chambres pour les médecins de garde.

La télé-imagerie : levier de développement et de qualité de soins pour la Normandie

Le centre d'interprétation IMADIS Groupe de Caen accueille aujourd'hui 12 médecins radiologues qui **œuvrent pour cette nouvelle vision de l'imagerie**. Ils y ont déjà interprété plus de 10 000 examens (depuis sa mise en route en mars dernier). À leurs côtés, **3 centres hospitaliers sont déjà partenaires** dans le département de la Manche : le Centre Hospitalier Public du Cotentin (Cherbourg), le Centre Hospitalier d'Avranches-Granville et celui de Saint-Hilaire-du-Harcouët. Ils font partie des 200 établissements de santé partenaires d'IMADIS Groupe.

Cette approche partenariale est transparente pour le patient et facilitante pour les équipes soignantes locales, dans un contexte où, selon [l'Enquête Urgences de la Drees](#) :

- le nombre de passages aux urgences a augmenté de 13 % en 10 ans ;
- près d'1 patient sur 2 hospitalisé en urgence bénéficie d'un examen d'imagerie ;
- le nombre de spécialistes de la radiologie décline en France, qui compte un peu plus de 9 000 radiologues et environ 900 médecins nucléaires (source : [Profilmedecin.fr](#)).

La télé-imagerie aide donc à limiter l'impact sur les services d'urgence et les services d'imagerie. Les radiologues et médecins nucléaires pérennisent d'ailleurs leur mission au sein des hôpitaux et cabinets de radiologie du territoire, tout en réalisant des vacations pour IMADIS Groupe, en moyenne deux fois par mois.



Dr Lucas Vabret,
radiologue et responsable
médical du centre IMADIS
Groupe de Caen

« Caen est ma ville de naissance, celle où j'ai grandi, étudié et dans laquelle je travaille actuellement en tant que radiologue au CHU. Je voulais y construire un projet professionnel mixte libéral et publique avec une activité qui me plaisait. Grâce à IMADIS Groupe, j'ai d'abord pu me former auprès de l'équipe du centre de télé-imagerie de Rennes, pour ensuite me projeter dans l'ouverture d'un centre à Caen, aux côtés du Dr Antoine Jacobi, co-porteur du projet et avec qui je collabore déjà au CHU.

L'ouverture en plein centre-ville de Caen faisait sens : la majorité de l'équipe vit à proximité, et il était important de créer un lieu simple d'accès et rassurant, notamment lors des gardes tardives.

Aujourd'hui, nous voulons nous intégrer durablement dans l'écosystème radiologique caennais et créer du lien. Les échanges avec les structures locales montrent qu'il existe une vraie envie de partage et nous sommes présents pour répondre aux interrogations quant à notre activité. Notre objectif est de fidéliser nos radiologues et de construire une équipe solide, engagée dans un projet collectif durable ! »

À PROPOS D'IMADIS GROUPE

IMADIS Groupe est un acteur majeur de la télé-imagerie en France métropolitaine et en Outre-mer. Il dispose des expertises médicales, technologiques et opérationnelles clés du secteur et les met au service de l'imagerie d'urgence et programmée. Son ambition est de répondre à un enjeu de santé publique en aidant à garantir la meilleure prise en charge des patients en imagerie, quel que soit le lieu, le jour ou l'heure à laquelle leur état de santé nécessite un examen. Ses 700 radiologues et médecins nucléaires exercent dans les 16 centres d'interprétation dédiés, implantés sur tout le territoire français. Leur organisation unique en Europe, inspirée du SAMU, permet aux médecins d'assurer le meilleur diagnostic dans les meilleurs délais, avec l'aide d'une équipe opérationnelle et technique de 140 collaborateurs. Plus de 200 établissements de santé partenaires bénéficient aujourd'hui d'une interprétation 24/24 et 7/7. Le recours à des techniques novatrices, l'intégration d'un pôle de recherche, et le développement de trois solutions technologiques en interne ITIS, DLMbox et DLM-DRIMbox permettent à IMADIS Groupe de maîtriser 100 % des développements et de garantir une innovation permanente. imadis-groupe.fr

CONTACTS PRESSE

Agence plus2sens • Margaux Dumoulin - margaux@plus2sens.com - 06 21 47 65 34

Marine Chevalier - marine@plus2sens.com - 06 95 79 69 15

IMADIS Groupe • Sarah Thomas, directrice marketing et communication - s.thomas@imadis-groupe.fr